

**CONCOURS INTERNE, EXTERNE ET TROISIEME CONCOURS
AGENT DE MAÎTRISE TERRITORIAL**

SESSION 2023

CAS PRATIQUE

ÉPREUVE D'ADMISSIBILITÉ :

1^{ÈRE} ÉPREUVE ECRITE D'ADMISSIBILITE

Une épreuve écrite consistant en la résolution d'un cas pratique exposé dans un dossier portant sur les problèmes susceptibles d'être rencontrés par un agent de maîtrise territorial dans l'exercice de ses fonctions, au sein de la spécialité au titre de laquelle le candidat concourt.

Durée : 2 heures
Coefficient : 3

SPÉCIALITÉ : Espaces naturels, espaces verts

À LIRE ATTENTIVEMENT AVANT DE TRAITER LE CAS :

- Vous ne devez faire apparaître aucun signe distinctif dans votre copie, ni votre nom ou un nom fictif, ni initiales, ni votre numéro de candidat, ni votre numéro de localité, ni votre nom de commune, ni le nom de votre collectivité employeur, de la commune où vous résidez ou votre lieu de naissance, ni la salle d'examen où vous composez, ni nom de votre activité professionnelle, ni initiales dans le sujet, ni signature ou paraphe.
- Sauf consignes particulières dans le sujet, vous devez impérativement utiliser une seule et même couleur pour écrire et/ou souligner. Seule l'encre noire ou l'encre bleue est autorisée. Toute utilisation de plus d'une couleur, d'une couleur non autorisée, d'un marqueur sera considérée comme un signe distinctif.
- Le non-respect des règles ci-dessus peut entraîner l'annulation de la copie par le jury.
- Les pages de quillonn ne seront en aucun cas prises en compte.

Ce sujet comprend 25 pages.

**Il appartient au candidat de vérifier que le document comprend
le nombre de pages indiqué.**

S'il est incomplet, en avvertir le surveillant.

- Le candidat s'il traite les questions dans un ordre différent prendra le soin de préciser le numéro de la question avant d'y répondre.
- Des réponses rédigées sont attendues et peuvent être accompagnées si besoin de tableaux, graphiques, schémas ...
- Seuls les documents comportant la mention :
« **DOCUMENT A COMPLETER ET A JOINDRE A VOTRE COPIE DE CONCOURS** ». seront ramassés et agrafés à votre copie de concours.
Vous ne devez faire apparaître aucun signe distinctif sur ce document (Nom, N°, etc.).

Liste des documents :

Document 1 « LE ZERO PHYTO DANS NOS LIEUX DE VIE : SOLUTIONS ET MISE EN ŒUVRE ». CDC Biodiversité – Les Cahiers de Biodiv'2050 : Initiatives N°16 – Janvier 2021
Pages 5 et 6

Document 2 « GERER LES ESPACES VERTS EN FAVEUR DE LA BIODIVERSITE »
Noé Conservation – 2011
Pages 7 à 14

Document 3 « REUSSIR SON PROJET D'ECO-PATURAGE – GUIDE TECHNIQUE ». V. Bourrel, A. Derouault & S. Foret – Département de la Mayenne
Pages 15 à 18.

Document 4 « ACCOMPAGNER UNE SITUATION DE HANDICAP AU TRAVAIL – GUIDE A DESTINATION DE L'ENCADREMENT ». Association Nationale pour la Formation permanente du personnel Hospitalier (ANFH) —
Pages 19 à 21.

Page N° 22 : Page blanche. A ne pas rendre avec la copie

Liste des annexes :

Annexes A et A bis « PLAN DE LA STATION D'EPURATION »
« **DOCUMENT A COMPLETER ET A JOINDRE A VOTRE COPIE DE CONCOURS** ». Pages 23 et 24

Annexe B « FICHE DE DECLARATION D'ACCIDENT DE TRAVAIL »
« **DOCUMENT A COMPLETER ET A JOINDRE A VOTRE COPIE DE CONCOURS** ». Page 25

Documents reproduits avec l'autorisation du C.F.C.

Certains documents peuvent comporter des renvois à des notes ou à des documents non fournis car non indispensables à la compréhension du sujet.

SUJET : Résolution d'un cas pratique (sur 20 points)

Cas pratique :

Vous êtes agent de maîtrise territorial, responsable d'une équipe de 4 agents, au sein du service « espaces verts » d'une collectivité de 120 000 habitants. Cette intercommunalité gère une station d'épuration de 7 hectares. Des animations à destination du public (groupes scolaires, associations, ...) sont organisées régulièrement afin de présenter le fonctionnement de la station d'épuration et d'appréhender les enjeux du petit et du grand cycle de l'eau.

Dans le cadre du schéma de Trame Verte et Bleue du territoire, votre Directeur des Services Techniques souhaite développer la biodiversité sur l'ensemble de la station d'épuration, située dans un corridor écologique. Il vous associe à la réflexion et vous demande de répondre aux questions suivantes.

I Partie connaissances techniques : (6 points)

I.1. A partir du plan donné et du tableau en annexes A et A Bis - pages 22 et 23

« DOCUMENTS A COMPLETER ET A JOINDRE A VOTRE COPIE DE CONCOURS ».

On vous demande de faire des propositions concrètes d'aménagements de la station d'épuration. Vous indiquerez et justifierez les aménagements que vous prévoyez à l'aide du tableau en annexe A page 22 et indiquerez les zones aménagées sur le croquis en page 21.

VOIR INDICATION DE CORRECTION EN PAGE 8 DU CORRIGE

Ces aménagements doivent répondre aux objectifs suivants :

- ✓ Favoriser la biodiversité
- ✓ Contribuer à la sensibilisation du public
- ✓ Etre facile d'entretien

II Partie hygiène et sécurité : (7 points)

II.1. Dans le cadre de la réalisation des aménagements végétalisés de la station d'épuration, dont une partie sera réalisée par une entreprise, puis de leur entretien par le service « espaces verts » de l'intercommunalité,

On vous demande de rédiger une note à l'attention du Directeur des Services Techniques, qui listera les risques professionnels et les dispositifs de prévention à mettre en place pour les deux phases :

- réalisation des aménagements,
- entretien.

Eléments de notation (5 points)

Critères	Notation	Point(s)
Qualité rédactionnelle	Note lisible et compréhensible	1 point
Elements de réponse attendus dans la phase d'aménagement	Mention d'une coactivité avec l'entreprise et la nécessité de rédiger un plan de prévention	1 point
Elements de réponse attendus dans la phase d'entretien	Liste des risques (au moins 2 risques cités) - chute de plain-pied - manutention	1 point
	Liste des dispositifs de prévention (au moins 2 éléments cités EPI et CACES) - EPI (casques antibruit, lunettes de protection, gilets fluos, ...) - Evocation des habilitations (CACES)	1 point
	Mention du Document Unique (ou DUERP)	1 point

II.2. Lors d'un chantier d'entretien, l'un de vos agents se coupe à la jambe gauche en taillant une haie. Compléter la fiche d'accident en annexe B page 23

« DOCUMENT A COMPLETER ET A JOINDRE A VOTRE COPIE DE CONCOURS ».

VOIR INDICATION DE CORRECTION EN PAGE 9 DU CORRIGE

III Partie encadrement : (7 points)

III.1. Sur la base des aménagements définis précédemment, proposez un calendrier des missions à réaliser en régie pour les deux prochaines années.

Éléments de notation (2 points)

Remarque : si le calendrier est illisible / incompréhensible ou sur une durée autre que 2 ans, il ne sera pas évalué => 0 point

Critères	Notation	Point(s)
Gestion et entretien	Réalisation des aménagements aux bonnes périodes (plantation à l'automne, ...), les 1ères opérations d'entretien,	1 point
Autres missions	- mise en place d'un « suivi de la biodiversité » (vérification visuelle de l'occupation des gîtes, ...) - proposition d'animations à destination du public.	1 point

III.2. Votre Directeur des Services Techniques réfléchit à la mise en place d'un écopâturage par des moutons sur la prairie située à proximité des bassins de décantation.

Dans une note à son attention, listez les contraintes et avantages d'un écopâturage effectué en régie puis précisez les coûts financiers (incluant l'acquisition des animaux, les aménagements associés, les moyens matériels, les ressources humaines nécessaires, ...).

Eléments de notation (3 points)

Critères	Notation	Points
Avantages / Contraintes	<p><i>Attention, la question porte bien sur les avantages / inconvénients d'une gestion interne de l'écopâturage et non pas de l'écopâturage lui-même.</i></p> <p>Avantages (au moins 2 réponses)</p> <ul style="list-style-type: none"> - faible coût - facile à mettre en œuvre - permet l'implication des agents - permet de s'adapter aux problématiques de gestion de milieu (zone en pente, ...) - constitue un support pédagogique <p>Inconvénients (au moins 2 réponses)</p> <ul style="list-style-type: none"> - gestion du troupeau et des installations - suivis administratif et sanitaire du troupeau - gestion du personnel compétent (vacances, astreintes) - efforts de formation et de permanence des agents 	1 point
Acquisition des animaux	<p>La charge et le calendrier de pâturage ne sont pas précisés dans l'énoncé de la question. Il est attendu du candidat d'extraire les informations du dossier et de faire faire une proposition cohérente avec le texte p 16 du dossier. Le résultat n'est pas important.</p> <p>Elements extraits du dossier et devant apparaitre dans l'opération</p> <ul style="list-style-type: none"> - chargement pour du pâturage extensif : 0,5 UGB/ha/an - UGB d'un ovin : 0,15 UGB - surface de pâturage : 6 000 m² - acquisition de moutons : entre 80 € et 150 € / animal <p><i>Exemple d'une proposition faite par le candidat pour 6 mois de pâturage</i></p> <p><i>Calcul : $[(0,5 \text{ UGB/ha/an} \times 0,6 \text{ ha}) / (0,15 \text{ UGB ovin})] \times [365/(365/2)] \Rightarrow 4 \text{ animaux. Le coût max est de } 4 \times 150 = 600 \text{ €}$</i></p>	1 point
Coûts	<p>Les montants et calculs exacts ne sont pas attendus mais bien les éléments de description. Une estimation financière devra néanmoins être proposée, entre 5000 et 10000 € d'investissement et fonctionnement la 1^{ère} année.</p> <p>Coûts des aménagements associés :</p> <ul style="list-style-type: none"> - clôture : 8 à 15 € le ml (460 m) => max 6900 € - abri avec abreuvoir : 900 € - petit matériel : 250 à 500 € <p>Coûts connexes :</p> <ul style="list-style-type: none"> - soins vétérinaires : 30 à 80 € / animal (<i>chiffre précis si calculé précédemment</i>) - tonte : 3 € / animal (<i>chiffre précis si calculé précédemment</i>) - foin : 100 à 150 € / t - assurance : 300 à 800 € /an 	1 point

III. 3. Dans le cadre d'un reclassement, vous accueillez un agent en situation de handicap « déficience psychique » sans restriction d'aptitude à la fonction d'adjoint technique territorial.

Décrivez les actions que vous allez mettre en place pour accompagner son intégration au sein de votre service et plus particulièrement auprès des agents de votre équipe.

Eléments de notation (2 points)

Critères	Notation	Point(s)
Eléments devant impérativement être mentionnés	<ul style="list-style-type: none"> - Consulter le service référent sur la santé au travail pour échanger sur la situation / évaluer la concomitance entre les compétences et le poste - Créer des conditions d'accueil favorables en informant en amont les autres agents (sensibiliser sur les restrictions, pas sur la nature du handicap) - Etablir les mêmes objectifs et exigences que pour les autres agents en s'adaptant aux spécificités liées au handicap 	1 point si au moins 2 éléments cités
Eléments à mentionner	<ul style="list-style-type: none"> - Mettre en place un tutorat - Définir un suivi régulier avec l'agent - Faire le point régulièrement avec l'équipe - Laisser un temps d'adaptation et permettre une évolution progressive sur les missions - Se former et proposer des formations aux agents de l'équipe pour accompagner les personnes en situation de handicap, lutter contre les discriminations, ... - Echanger régulièrement avec les services référents : Ressources Humaines, Qualité, Hygiène, Sécurité au Travail, ... 	0.50 point si au moins 3 éléments cités
Autres éléments	<ul style="list-style-type: none"> - Entretien avec l'agent en amont - Accueil collectif le jour J 	0.50 point

ANNEXE A et A BIS

I.1. On vous demande de faire des propositions concrètes d'aménagements de la station d'épuration. Vous indiquerez et justifierez les aménagements à l'aide du tableau ci-dessous et indiquerez les zones aménagées sur le croquis en page 21.

Grille de notation (6 points)

Critères	Notation	Point(s)
Croquis	Qualité, lisibilité et cohérence avec les éléments décrits <i>Le plan ne devra pas présenter d'incohérences en termes d'entretien ou de co-habitation : par exemple l'installation d'une haie à un endroit contraignant pour la taille, la pose de gîtes pour les abeilles à proximité des locaux, ... (0 point)</i>	1 point
Propositions d'aménagements	Il est attendu la mise en place de : <ul style="list-style-type: none"> - Au moins 2 types d'aménagements végétalisés différents (haies, couvre-sols sur les talus, prairie fleurie, massifs fleuris, ...) - Au moins 2 types d'aménagements en faveur de la biodiversité (gîtes à insectes, nichoirs, arbres fruitiers, murs de pierre, tas de bois, ...) - Au moins 2 supports pédagogiques (panneaux de sensibilisation, hôtel à insectes, ...) 	1 point
Justifications	- Végétalisation par des variétés indigènes, d'origine et de provenance locales. Les essences citées doivent être cohérentes avec ce principe d'indigénat. - Proscription des végétaux envahissants	1 point
	- Prise en compte de la Trame Verte et Bleue, avec a minima l'implantation d'une haie dans la continuité du corridor écologique identifié. Il peut aussi être évoqué la perméabilité des clôtures, ...	1 point
	- Aménagements en faveur de la biodiversité : installation de gîtes pour la faune, diversité des couverts végétaux et des espèces implantées, mise en œuvre d'une gestion différenciée dont une fauche tardive	1 point
	- Actions et supports de sensibilisation : panneaux pédagogiques, verger, hôtel à insectes, prairies fleuries, plantation participative, fabrication participative des gîtes à faune	1 point

ANNEXE B

Déclaration d'accident de travail

« DOCUMENT A COMPLETER ET A JOINDRE A VOTRE COPIE DE CONCOURS ».

II.2. Lors d'un chantier d'entretien, l'un de vos agents se coupe à la jambe gauche en taillant une haie. Compléter la fiche d'accident ci-dessous

Éléments de notation (2 points)

1^e partie de la fiche (1 point)

Si renseignements complets (fictifs) : Date / heure / Horaires de travail / Accident de service / Accident non causé par un tiers => 1 point

Si une erreur => 0 point

2^e partie de la fiche – Descriptif de l'accident (1 point)

Si localisation cohérente de la blessure (jambe gauche) et descriptif (coupure en taillant une haie) => 1 point

Si pas de localisation => 0 point

Si jambe droite indiquée => 0 point

Si pas de descriptif => 0 point

ACCIDENT

Date de l'accident :

et heure :

Horaires de travail :

Accident de service

Accident de trajet

Maladie professionnelle

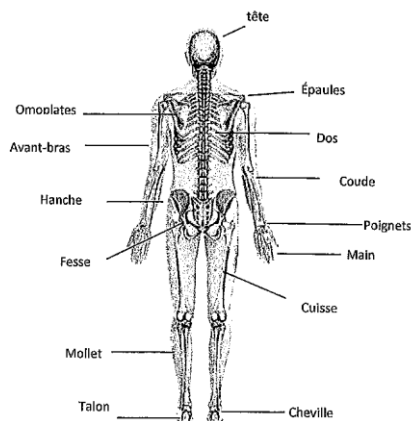
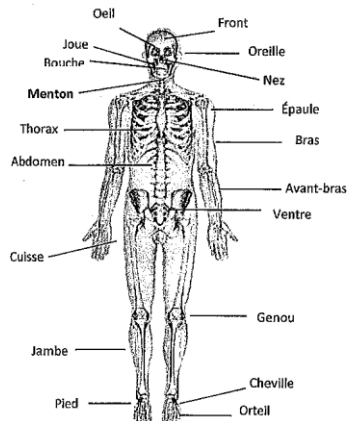
L'accident a-t-il été causé par un tiers ?

Oui

Non

Coordonnées du tiers : _____

Descriptif de l'accident : (préciser la lésion et la latéralité de la lésion)



TEMOINS

Nom :

Prénom :

Coordonnées :