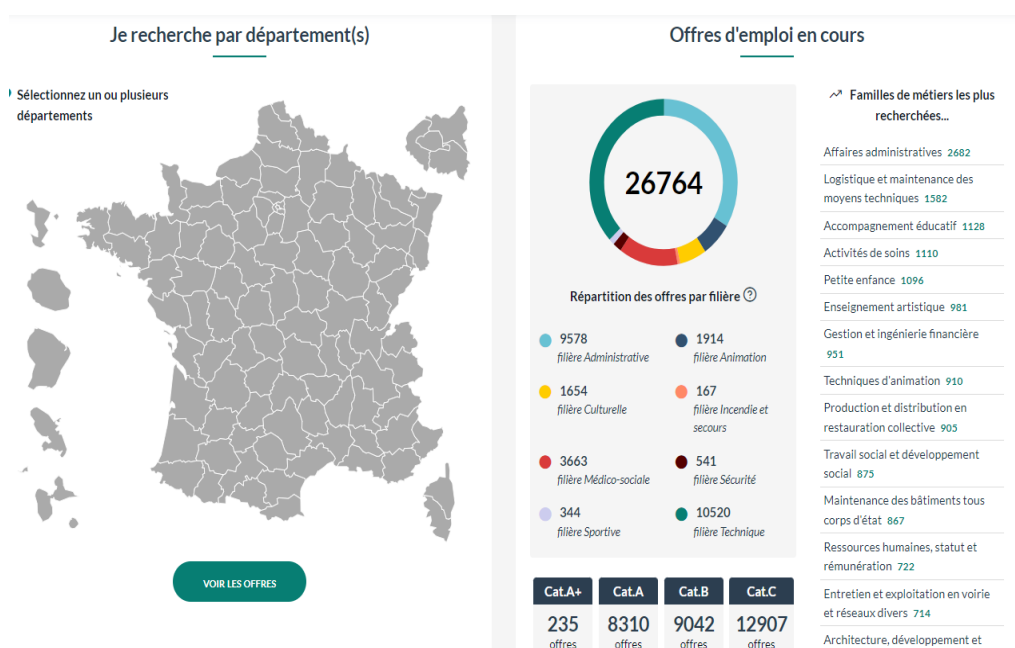


Vous recherchez un poste

Site emploi-territorial.fr





www.cdg62.fr/

CENTRE DE GESTION
DE LA FONCTION PUBLIQUE TERRITORIALE
DU PAS-DE-CALAIS




SOMMAIRE

- | | |
|---|----------------|
| 1. Consulter les offres d'emploi | 2 - 3 |
| 2. Créer une demande d'emploi | 4 - 13 |
| 3. Consulter son espace | 14 - 17 |

INTRODUCTION

La Fonction Publique Territoriale est organisée en huit filières (administrative, animation, culturelle, médico-sociale, sportive, sapeur-pompier, sécurité et technique) elles-mêmes divisées en cadres d'emploi puis en grades.

Les grades sont rattachés à des catégories A, B et C :

-  **catégorie A : fonctions de direction et/ou d'expertise (niveau Bac +3 et supérieur),**
-  **catégorie B : responsable de service-préparation des décisions (niveau baccalauréat à bac + 2),**
-  **catégorie C : de gestionnaire (niveau CAP à BEP minimum).**

La principale voie d'accès à la Fonction Publique Territoriale est le concours. Les emplois de gestionnaire (catégorie C) peuvent cependant faire l'objet d'un recrutement direct par les collectivités locales et leurs établissements publics.

Les personnes titulaires d'une Reconnaissance de la Qualité de Travailleur Handicapé (RQTH) peuvent devenir fonctionnaire titulaire sans présenter de concours, sous réserve de répondre à la condition de diplôme exigée pour pouvoir présenter le concours concerné.

Le site Emploi Territorial permet de rapprocher les offres et les demandes d'emploi des collectivités territoriales : communes, conseils départementaux, conseils régionaux, établissements publics de coopération intercommunale (communautés de communes, communautés d'agglomération, métropoles par exemple), centres communaux d'action sociale, caisses des écoles, centres de gestion de la Fonction Publique Territoriale, centre national de la Fonction Publique Territoriale.

Il s'adresse :

- aux demandeurs d'emploi qui peuvent déposer une demande d'emploi,
- aux collectivités territoriales qui peuvent déposer leurs offres d'emploi, mais également sélectionner des profils parmi la CVtchèque diffusée sur le site.

En vous inscrivant en ligne sur le site « Emploi Territorial », vous allez ainsi pouvoir créer un profil associé à votre ou vos demande(s) et déposer un CV et une lettre de motivation.

Le site permet également :

- de consulter les emplois disponibles sur un ou plusieurs département(s),
- de rapprocher votre demande et les offres d'emploi (en créant une alerte mail, vous recevrez directement les postes en lien avec votre recherche),
- de prendre connaissance de l'actualité de l'emploi au niveau régional ou départemental,
- d'accéder à votre espace sécurisé.

1. CONSULTER LES OFFRES D'EMPLOI

Pour vous rendre sur le site, connectez-vous à l'adresse www.emploi-territorial.fr.

Sélectionnez un ou plusieurs départements et cliquez ensuite sur la rubrique "**voir les offres d'emploi**". Cette rubrique est en accès libre.

The screenshot displays the homepage of the **emploi-territorial.fr** website. At the top, there is a navigation bar with the logo, a search icon, and links for "MON ESPACE DEMANDEUR" and "MON ESPACE EMPLOYEUR". The main heading is "Les employeurs territoriaux recrutent !", followed by the subtitle "Le portail de l'emploi des Centres de Gestion de la Fonction Publique Territoriale et du CNFPT". Below this, there are links for "Pourquoi ce portail ?" and "D'où viennent les offres publiées sur ce site ?".

The central section is titled "Je recherche des offres" and contains a search bar with "Mots clés" and "Localisation" fields, a "Recherche avancée" button, and a "Recherche par métiers" button. A "VOIR LES OFFRES" button is located below the search bar.

The bottom section is divided into two main areas:

- Je recherche par département(s)**: This area features a map of France with a prompt to "Sélectionnez un ou plusieurs départements". A "VOIR LES OFFRES" button is positioned below the map.
- Offres d'emploi en cours**: This area displays a donut chart showing a total of 25455 offers. Below the chart, a table lists the distribution of offers by sector (filière):

Filière	Nombre d'offres
Filière Administrative	9254
Filière Animation	1569
Filière Culturelle	1221
Filière Incendie et secours	111
Filière Médico-sociale	3536
Filière Sécurité	572
Filière Sportive	314
Filière Technique	10271

To the right of the donut chart, there is a list of "Familles de métiers les plus recherchées..." with the following data:

Famille de métiers	Nombre d'offres
Affaires administratives	2756
Logistique et maintenance des moyens techniques	1672
Activités de soins	1076
Petite enfance	1038
Maintenance des bâtiments tous corps d'état	997
Accompagnement éducatif	924
Gestion et ingénierie financière	893
Production et distribution en restauration collective	839
Travail social et développement social	808
Techniques d'animation	773
Ressources humaines, statut et rémunération	727
Entretien et exploitation en voirie et réseaux divers	709
Espaces verts	651
Hygiène et propreté des locaux	593

L'écran suivant apparaît :

The screenshot displays the 'emploi-territorial.fr' website interface. At the top, there are tabs for 'concours' and 'emploi', and a navigation bar with 'Accueil | Offres d'emploi'. The main section is titled 'Résultats de recherche' and shows '26461 résultats'. On the left, there are filters for 'Localisation' (Regions, Departments, Geographic sectors) and 'Métiers' (Professions). The main content area displays a table of job offers with columns for 'Intitulé du poste', 'Collectivité', 'Grade(s)', and 'Publication'. The table lists three job offers, each with a checkbox, a job title, a reference number, a commune, a grade, and a publication date. A blue arrow points to the 'CONSULTER' button at the bottom of the filter section.

	Intitulé du poste	Collectivité	Grade(s)	Publication
<input checked="" type="checkbox"/>	Employ permanent - vacance d'emploi O001230801169992 Agent de surveillance des voies publiques	# OYONNAX Ain	C Technique Adjoint technique @	aujourd'hui ⌚ expire dans 5 semaines
<input checked="" type="checkbox"/>	Employ permanent - vacance d'emploi O093230801169963 Directeur de la Prévention Tranquillité et Sécurité Publique (h/f)	# Villepinte Seine-Saint-Denis	A B C Sécurité Chef de service de police municipale principal de 1ère classe @	aujourd'hui ⌚ expire dans 9 semaines
<input checked="" type="checkbox"/>	Employ permanent - vacance d'emploi O077230801169962 Adjoint Technique territorial service périscolaire	# REAU Seine-et-Marne	C Technique Adjoint technique @	aujourd'hui ⌚ expire dans 9 semaines



Différents critères de recherche sont disponibles par le biais des menus déroulants.

Afin d'effectuer une recherche pertinente, nous vous conseillons de ne pas sélectionner de critère trop précis.

Les grades d'adjoint administratif, adjoint du patrimoine, adjoint technique et adjoint technique territorial des établissements d'enseignements, agent social, adjoint d'animation sont accessibles aux demandeurs d'emploi sans concours.

Une expérience professionnelle dans le domaine pourra cependant être exigée.

Une fois la sélection effectuée, cliquez sur « **Consulter** » (flèche bleue).

2. MON COMPTE UTILISATEUR



Il est nécessaire de disposer d'une adresse mail personnelle pour saisir votre candidature.

→ Eviter les adresses mails « farfelues » : vous recherchez un poste et votre mail sera visible par les collectivités ;

→ Noter : votre adresse mail et votre mot de passe. Ils vous seront indispensables pour vous connecter.


Vous avez deux possibilités pour créer un compte utilisateur soit par « FranceConnect » ou « Emploi Territorial ».

1/ CREER MON COMPTE

Créer un compte

Utiliser FranceConnect pour vous connecter

FranceConnect est la solution proposée par l'État pour sécuriser et simplifier la connexion à vos services en ligne.

 S'identifier avec FranceConnect

Qu'est-ce que FranceConnect ?

OU

Créer votre compte Emploi-Territorial

Identité

Civilité *

☐ Monsieur

☐ Madame

Nom *

Indiquez votre nom d'usage

Prénom *

Indiquez votre prénom

Identifiants

Adresse e-mail *

Indiquez votre adresse mail

Votre adresse e-mail sera votre identifiant d'accès

Mot de passe *

••••••••

✓ Doit contenir entre 8 et 32 caractères, et 3 des 4 règles ci-dessous :
✓ - Au moins une lettre en minuscule.
✓ - Au moins une lettre en majuscule.
✓ - Au moins un nombre.
✓ - Au moins un des caractères spéciaux suivants : -+!*\$@%_?&,()£µ#[]|

Confirmation du mot de passe *

Saisissez à nouveau votre mot de passe

☐ J'accepte les conditions d'utilisation du site Emploi-Territorial et que mes données personnelles saisies sur mon compte soient traitées par les centres de gestion de la Fonction Publique Territoriale, le CNFPT, les services départementaux d'incendie et de secours et le GIP Informatique des Centres de Gestion, éditeur de ce site, dans le cadre de leur mission de promotion de l'emploi public et d'accompagnement à la recherche d'emploi.

➔

VALIDER L'INSCRIPTION

ANNULER

OU

🔗

 Si vous avez déjà un compte connectez-vous ici.

Le mot de passe doit comporter un minimum de 8 caractères et doit être composé d'au moins une lettre et un chiffre (tous les caractères alphanumériques sont acceptés).

Une fois cette page complétée, il convient de cliquer sur "**Valider l'inscription**".

Inscription demandeur

Inscription demandeur

Les champs marqués d'une *
sont obligatoires.



Votre compte a bien été créé. Pour continuer votre inscription, veuillez cliquer sur le lien d'activation que vous allez recevoir par e-mail.

Cliquez sur le lien pour activer votre compte (pensez à vérifier dans vos spams).

2) COMPLETER MON DOSSIER

- Informations personnelles

Mes informations 1

Modifier mes informations personnelles

Civilité *

- ☐ Monsieur
☒ Madame

Nom *

Nom

Prénom *

Prénom

Réside en France *

- ☒ Oui
☐ Non

Pays *

FRANCE

Code postal *

Code postal

Ville *

Ville

Adresse personnelle en France *

Adresse personnelle en France

Adresse courriel *

adresse courriel

Si vous modifiez votre adresse e-mail, votre identifiant deviendra votre nouvelle adresse e-mail. Un e-mail de validation vous sera envoyé pour confirmer ce changement.

Téléphone principal *

Téléphone principal

Téléphone secondaire

Téléphone secondaire

Date de naissance *

jj/mm/aaaa



Êtes-vous titulaire d'un permis de conduire ?

- ☐ Conduite de véhicules
- ☐ Bateau
- ☐ Certificat d'Aptitude à la Conduite en Sécurité (CACES)

- ☐ Si vous êtes reconnu travailleur handicapé et que vous souhaitez le signaler, cochez cette case

Les bénéficiaires d'une [Reconnaissance de Qualité de Travailleur Handicapé \(RQTH\)](#) peuvent accéder à des postes dans la fonction publique par le biais d'un recrutement contractuel spécifique et disposer d'aménagements lors des concours d'accès à la fonction publique.

- ☐ Si vous faites partie du dispositif des emplois réservés, cochez cette case

Les personnes pouvant bénéficier du dispositif des [emplois réservés](#) sont des militaires titulaires d'une pension d'invalidité, des sapeurs-pompiers volontaires victimes d'un accident de service, victimes civiles de guerre ou d'actes de terrorisme, ou autres cas figurant aux [articles L.241-1 à L241-4 du code des pensions militaires d'invalidité et des victimes du guerre](#). Ce dispositif permet d'accéder à la fonction publique sans concours après entretiens de sélection.

ENREGISTRER

ANNULER

Attention :

Toutes les zones marquées d'un astérisque rouge sont obligatoires

Saisissez les numéros de téléphone sans espace entre les chiffres (exemple : 0102030405),

Saisissez la date de naissance sous ce format : JJ/MM/AAAA.



Soyez vigilant lors du dépôt d'une recherche d'emploi, veillez à ce que le nom renseigné sur votre curriculum vitae soit identique à celui précisé lors de votre inscription.

3) MON PROFIL PROFESSIONNEL

Mon profil professionnel

Situation actuelle *

Demandeur d'emploi ▼

Sélectionnez votre situation professionnelle actuelle.

Le formulaire se recharge après votre sélection.

Intitulé du dernier emploi occupé *

Indiquez l'intitulé de votre dernier emploi

Niveau de scolarité *

Bac ▼

Diplôme(s) avec spécialité (max 600 caractères)

Titulaire d'un brevet d'aptitude ou titre professionnel dans le domaine de l'animation *

Non ▼

Indiquer oui si vous êtes titulaire d'un diplôme dans le domaine de l'animation ou de l'éducation sportive, par exemple le BAFA (Brevet d'Aptitude aux Fonctions d'Animateur)

ENREGISTRER

ANNULER

Situation actuelle :

En recherche de mobilité :

- Si vous êtes « fonctionnaire dans la Fonction Publique Territoriale », préciser votre grade dans le menu déroulant.

Situation actuelle *

Fonctionnaire Fonction Publique Territoriale ▼

Sélectionnez votre situation professionnelle actuelle.
Le formulaire se recharge après votre sélection.

Grade *

Adjoint adm. principal de 2ème classe ▼

Cadre d'emplois

Adjoints administratifs ▼

Filière

Administrative ▼

Année d'entrée dans la fonction publique territoriale

1989

Niveau de scolarité *

Bac ▼

- Si vous êtes « fonctionnaire hospitalier », préciser l'emploi actuellement occupé ainsi que sa catégorie hiérarchique (A, B ou C).

Situation actuelle *

Fonctionnaire Fonction Publique Hospitalière ▼

Sélectionnez votre situation professionnelle actuelle.
Le formulaire se recharge après votre sélection.

Année d'entrée dans la fonction publique

Catégorie *

☐ A

☐ B

☐ C

Intitulé de votre emploi actuel *

Poste actuel dans la fonction publique hospitalière

Niveau de scolarité *

Bac ▼

- Si vous êtes « fonctionnaire d'Etat », préciser l'emploi actuellement occupé ainsi que sa catégorie hiérarchique (A, B ou C).

Situation actuelle *

Fonctionnaire Fonction Publique d'État

Sélectionnez votre situation professionnelle actuelle.

Le formulaire se recharge après votre sélection.

Année d'entrée dans la fonction publique

Catégorie *

- ☐ A
☐ B
☐ C

Intitulé de votre emploi actuel *

Poste actuel dans la Fonction Publique d'État

Niveau de scolarité *

Bac

Vous êtes lauréat d'un concours ou d'un examen professionnel de la Fonction Publique Territoriale, Hospitalière ou pour la Fonction Publique d'Etat précisez l'intitulé de celui-ci.

Niveau de scolarité : Précisez le niveau de votre diplôme le plus élevé ou votre niveau d'études.
(champ libre)

Diplôme(s) avec spécialité : Vous disposez de 600 caractères, précisez brièvement l'intitulé et l'année d'obtention de l'ensemble de vos diplômes.

Expérience et domaines de compétences : Vous disposez de 1800 caractères pour attirer l'œil du recruteur, soyez clair et synthétique (en évitant les fautes d'orthographe) : ce que vous faites, ce que vous savez faire, ce que vous avez déjà fait (dans le cadre de votre vie professionnelle).

En fin de saisie, cliquez sur "Enregistrer" pour valider.

Vous pouvez désormais créer une ou plusieurs recherches d'emploi, à partir du tableau de bord, en cliquant sur "Mes demandes" puis "Créer".

Mes demandes /Ma recherche d'emploi

Création d'une demande d'emploi

Profil rattaché *

Demandeur d'emploi

Détermine votre situation professionnelle actuelle

Emploi recherché *

Emploi recherché

Intitulé du poste visé

Grade recherché *

Choisir un grade

Grade de la fonction publique visé

Métiers *

Choisir un métier

Choisissez jusqu'à 5 métiers correspondant au poste de l'opération. Vous pouvez filtrer la liste des résultats en saisissant des mots-clés reliés aux métiers ou aux familles de métiers à sélectionner. Pour plus d'informations sur un métier, cliquer sur l'icône loupe après avoir sélectionné un élément, ou consultez le site du [Répertoire des Métiers Territoriaux](#).

Région(s) souhaitée(s) *

Indifférent

La ou les régions (5 maximum) dans lesquelles vous souhaitez travailler

Département(s) souhaité(s)

Indifférent

Le ou les départements (5 maximum) dans lesquels vous souhaitez travailler. Si vous ne sélectionnez aucun département, votre recherche sera enregistrée sur l'ensemble des régions sélectionnées. [*] : Attention, le service de bourse de l'emploi sur Emploi-Territorial.fr n'étant pas proposé sur l'ensemble des Centres de Gestion du territoire français, les départements ou régions préfixés du symbole * ne peuvent pas être sélectionnés comme choix uniques.

Secteur(s) géographique(s) souhaité(s)

Indifférent

Le ou les secteurs géographiques (5 maximum) dans lesquels vous souhaitez travailler. Si vous ne sélectionnez aucun secteur géographique, votre recherche sera enregistrée sur l'ensemble des départements sélectionnés.

Établissement gérant votre demande

Date de disponibilité *23/10/2023 

Date à partir de laquelle vous êtes susceptible de commencer un nouvel emploi

Informations complémentaires

Informations complémentaires (2000 caractères maximum)

Vous pouvez préciser dans ce champ toute information utile pour valoriser votre demande : synthèse de votre projet professionnel actuel, mise en avant d'expérience ou de formations récentes,...

Type de diffusion *

- ☒ Nominative
☐ Anonyme

Avec le mode de diffusion anonyme, votre nom et vos coordonnées ne seront pas directement accessibles aux employeurs : seuls les gestionnaires des Centres de Gestion pourront les consulter. Si vous choisissez ce mode de diffusion, vous devez adapter votre CV en l'anonymisant.

Êtes-vous intéressé par un emploi temporaire ? *

- ☐ Oui
☐ Non

Les emplois temporaires sont des missions à durée déterminée, par exemple pour des besoins saisonniers, un accroissement temporaire d'activité, un remplacement d'agent indisponible,... Ces emplois peuvent être pourvus par des contractuels, ou en complément d'activité par des fonctionnaires occupant un poste à temps non complet. Ils permettent notamment d'acquérir de l'expérience sur les différents métiers de la Fonction Publique Territoriale.

Curriculum vitae *

Déposez votre CV ici ou cliquez pour en choisir un.

La taille maximum du CV est de 1 Mo

Les extensions autorisées du CV sont : .pdf, .doc, .docx, .txt, .rtf, .html, .odt

- ☐ Je souhaite recevoir par e-mail les offres d'emploi correspondant à ma demande d'emploi
- ☐ J'accepte que les données personnelles concernant ma demande puissent être consultées par des gestionnaires de collectivités et établissements territoriaux en recherche de candidats.

ENREGISTRER **ANNULER**

Ne pas modifier le "Profil à rattacher" pré-saisi.




Pour que votre recherche soit pertinente et compréhensible par les recruteurs, soyez clair.

Votre saisie sur "Emploi recherché" sera une des premières informations examinées par la collectivité quand elle consultera la CVthèque.

« **Grade recherché** » : Précisez le grade recherché (menu déroulant).



Le grade renseigné doit obligatoirement être en lien avec l'emploi recherché :

-  catégorie A : fonctions de direction et/ou d'expertise (niveau Bac +3 et supérieur),
-  catégorie B : responsable de service-préparation des décisions (niveau baccalauréat à bac + 2),
-  catégorie C : gestionnaire (niveau CAP à BEP minimum).

« **Métiers** » : Précisez-le ou les métiers recherchés (menu déroulant) :

Vous pouvez sélectionner jusqu'à 5 métiers parmi la liste proposée.

Région(s) recherchée(s) : Vous pouvez effectuer votre recherche par région, département ou secteur géographique.

Date de disponibilité : renseigner la date de votre fin de contrat ou la date de fin de votre préavis.

Informations complémentaires : Dans cette partie, vous noterez toutes les informations que vous jugerez utiles de faire connaître aux collectivités. Cette partie est accessible aux employeurs, détaillez ce qui vous paraît pertinent dans le cadre de votre recherche (ex : activités extra professionnelles, mandat d'élu, investissement en milieu associatif, bénévolat...).

Type de diffusion : Dans cette rubrique, vous indiquez si vous souhaitez une diffusion anonyme ou nominative de votre recherche d'emploi.

En cas de diffusion **anonyme**, vos coordonnées ne pourront être directement visibles par les recruteurs. Elles devront leur être transmises par le gestionnaire emploi après votre accord. Cette procédure qui préserve l'anonymat est notamment adaptée aux fonctionnaires en poste.

Attention : si vous choisissez la diffusion anonyme, veuillez à ne pas mentionner vos coordonnées sur vos CV et lettre de motivation.

Joindre CV : Vous devez **obligatoirement joindre un curriculum vitae** (plusieurs formats de fichiers sont acceptés : .pdf, .doc, .txt, .rtf, .html, .odt, .docx) à votre recherche d'emploi. **A défaut, votre inscription sur le site sera rejetée.**

Accepte un emploi temporaire : en cochant « oui », vous acceptez d'être recruté sur un contrat à durée déterminée.

Vous êtes fonctionnaire :

- En poste sur un temps complet, vous ne pouvez pas accepter un contrat à durée déterminée (CDD).
- En poste sur un temps non complet, vous pouvez accepter un CDD en complément de votre activité.

Une fois votre saisie terminée, pour vérification et validation, cliquez sur "**Enregistrer**".
Votre demande est alors transmise au gestionnaire.

Il est possible que des justificatifs ou des informations complémentaires vous soient demandées avant publication. Lorsque votre demande est publiée, vous en êtes informé par mail. Votre profil sera consultable sur le site par les collectivités territoriales du ou des départements choisi(s).



Votre inscription est valable **3 mois**. Un mail de relance vous sera adressé pour prolonger la publication de votre recherche.

Pour modifier la date de validité ou pour toute autre modification, vous pouvez retourner sur votre espace personnel en saisissant votre identifiant et votre mot de passe dans la rubrique "**me connecter**".

3. CONSULTER SON ESPACE

Mon espace personnel

Les services d'Emploi-Territorial



Compléter vos informations personnelles et déposez votre CV afin d'être visible par les employeurs territoriaux



Recevoir par e-mail les nouvelles offres d'emploi correspondant à vos critères de recherche

Mes demandes d'emploi

① Déposer une demande d'emploi vous permet d'être visible par les employeurs territoriaux pendant une durée déterminée et de bénéficier d'assistance dans votre recherche de poste ou de mobilité auprès des conseillers emploi des Centres de Gestion de la Fonction Publique Territoriale. Vous pouvez créer jusqu'à 3 demandes portant sur différents métiers ou critères de recherche géographiques.

Mes alertes

① Pour ne pas manquer une opportunité, les alertes vous permettront de recevoir une notification par e-mail après la diffusion de nouvelles offres d'emploi correspondant à vos critères de recherche. Vous pouvez maintenant créer jusqu'à 5 alertes e-mail depuis la page de **recherche des offres d'emploi** avec l'ensemble des critères de recherche avancée : sélectionnez au moins deux critères suffisamment précis pour pouvoir enregistrer une alerte.

Mes candidatures

① Sont affichées sur cet espace les candidatures enregistrées directement depuis Emploi-Territorial, celles recueillies directement sur le site de l'employeur n'y figurent pas.

Pour candidater aux offres d'emploi, suivez les indications présentes sur les **offres d'emploi** : certains employeurs territoriaux ouvrent la possibilité de candidater en ligne sur Emploi-Territorial (dans ce cas un bouton "Déposer ma candidature" est affiché sur l'offre d'emploi), d'autres recueillent les candidatures directement depuis leur site web, par courriel ou par courrier postal.

Mon espace personnel :

- Mes alertes : créer et visualiser des alertes e-mail pour recevoir des offres d'emploi en lien avec ma recherche
- Mes demandes (ma recherche d'emploi) : pour créer, visualiser et transmettre vos demandes d'emploi
- Mes demandes archivées : pour créer, visualiser et transmettre vos demandes archivées
- Mes candidatures en ligne : pour visualiser les candidatures auxquelles vous avez postulé

Mes candidatures :

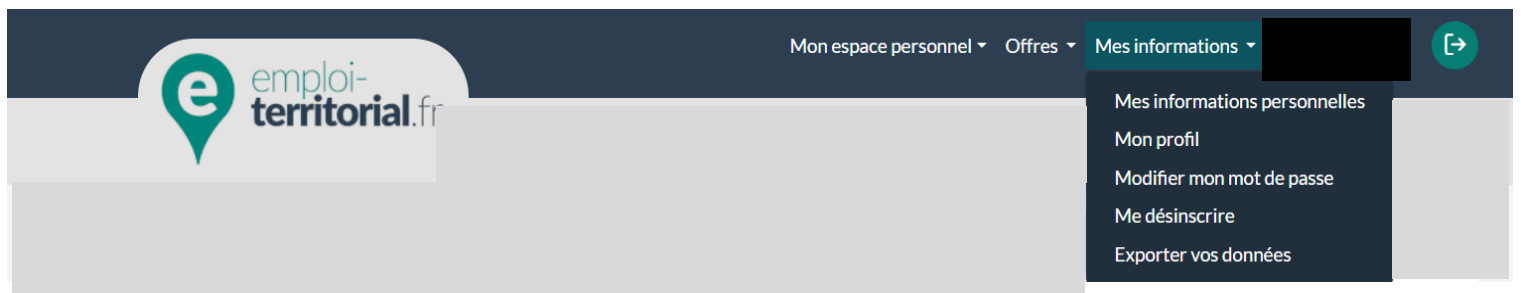
- Pour consulter vos candidatures aux offres d'emploi, (pour les collectivités acceptant de recevoir des candidatures directement via le site « Emploi Territorial »).

Rechercher offres :

- Pour rechercher les offres d'emploi (par département, métier et cadre d'emploi)

Mes favoris :

- Pour consulter les offres d'emploi sauvegardées



Mes informations :

- Pour modifier vos informations personnelles (coordonnées, téléphone, adresse postale...)
- Pour modifier votre profil (**poste recherché**)
- Pour modifier votre mot de passe
- Pour vous désinscrire

Motif de désinscription *

Sélectionnez un motif

- Sélectionnez un motif
- Aucune réponse aux candidatures faites via ce site
- Autres (saisir la raison sur un champ libre)
- Demandeur en départ à l'étranger
- Demandeur recruté mais pas via ce site
- Demandeur recruté via ce site



Dans ce cas, vous n'avez plus la possibilité d'accéder à votre dossier.

- Pour exporter vos données

Pour vous déconnecter : cliquer sur :



Ce guide a été réalisé par :

Le Centre de Gestion de la Fonction Publique Territoriale du Pas-de-Calais,

Notamment :

Nadine HENNION, Référente Bourse de l'Emploi Candidats, Judith JENE, Responsable du service Promotion emploi public.

Conception et rédaction : Nadine HENNION, CdG62

Versions Guide : 2025-1.0 | GIP : 5.3.0.10 | Edition : Décembre 2025

Crédit images : Captures d'écran du site emploi-territorial.fr